

Doel

Registrerende meetapparatuur veilig plaatsen, verwijderen of achterlaten.

Aanwijzing en Opdracht

Je krijgt de opdracht van een ~~WV_{L5}-meterkast, WV_{L5}-netten of WV_{L5}-distributie~~ via minimaal een RO.

Je moet minimaal een VP een VP_{L5}-meterkast, VP_{L5}-netten, AVP_{L5}-service of AVP_{L5}-distributie zijn.

Met opmerkingen [GG1]: BEI-BLS wijziging 2026-9

Risico's en maatregelen

In hoofdstuk 4.4 van de BEI-BLS kun je lezen welke algemene risico's en maatregelen er zijn. Het werk in deze VWI brengt extra risico's mee:

Risico: Persoonlijk letsel door aanraking van spanningvoerende delen, aard- of kortsluiting
Maatregel: Gebruik PBM's. Scherm spanningvoerende delen af.

Risico: Beïnvloeding, bijv. door weersomstandigheden, personen of dieren
Maatregel: Gebruik een werktent. Scherm de werkplek af. Onderbreek het werk.

Persoonlijke beschermingsmiddelen en veiligheidsmiddelen

Persoonlijke beschermingsmiddelen



Vlamvertragende veiligheidskleding



Helm met gelaatscherm of soortgelijke



Veiligheidsschoeisel



E-isolerend schoeisel



E-isolerende handschoenen

Veiligheidsmiddelen



E-isolerende afschermingen



E-isolerende mat



E-isolerend veiligheids-handgereedschap



Kortsluitvast beveiligde meetpennen

Werkwijze

Vorbereiding

Stap 1 Je mag pas met het werk beginnen als aan de volgende voorwaarden is voldaan. Klopt er iets niet?

Begin dan niet met de werkzaamheden, maar bel direct de WV.

- Controleer op risico's. Neem de noodzakelijke (veiligheids)maatregelen.
- Controleer of de opdracht klopt met de situatie op de werkplek.

Uitvoering

Voer stap 2A of 2B uit.

Stap 2A Meetapparatuur plaatsen

- Voer een Laatste Minuut Risico Analyse (LMRA) uit.
- Scherm in de directe nabijheid zijnde blanke spanningvoerende delen af.
- Sluit de meetkabels aan.
- Verwijder de afscherming
- Zorg dat de spanningvoerende delen van de aansluitkast niet toegankelijk zijn voor leken. Kijk in de bijlage voor voorbeelden.

Stap 2B Meetapparatuur verwijderen

- Voer een Laatste Minuut Risico Analyse (LMRA) uit.
- Scherm in de directe nabijheid zijnde blanke spanningvoerende delen af. Verwijder de meetkabels.
- Verwijder de afscherming.

Beëindiging

Stap 3 Als je klaar bent doe je het volgende:

- Lever het werk op volgens de bedrijfsafspraken.
- Laat de werkplek veilig achter.

Bijlage

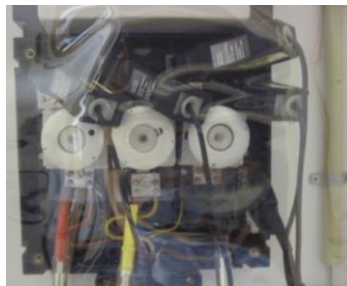
Deze VWI geldt voor alle installatiedelen waaraan gemeten wordt, zoals aansluitkasten, verdeelkasten, LS-rekken (in stations) enz. Als voorbeeld hieronder een tweetal foto's van meten in een aansluitkast



Gietijzeren aansluitkast met:

- registrerende meting
- stroomtangen
- kortsluitvast beveiligde meetpennen

De open aansluitkast is afgedekt met E-isolerende afscherming.



Kunststof aansluitkast met:

- registrerende meting
- stroomtangen
- kortsluitvast beveiligde meetpennen

De open aansluitkast is afgedekt met E-isolerende afschermingen.