

#### Doel

Registrerende meetapparatuur veilig plaatsen, verwijderen of achterlaten.

#### Aanwijzing en Opdracht

Je krijgt de opdracht van een WV<sub>LS</sub>-meterkast, WV<sub>LS</sub>-netten of WV<sub>LS</sub>-distributie via minimaal een RO.

Je moet een VP<sub>LS</sub>-meterkast, VP<sub>LS</sub>-netten, AVP<sub>LS</sub>-service Of AVP<sub>LS</sub>-distributie zijn.

#### Risico's en maatregelen

In hoofdstuk 4.4 van de BEI-BLS kun je lezen welke algemene risico's en maatregelen er zijn.

Het werk in deze VWI brengt extra risico's mee:

Risico: Persoonlijk letsel door aanraking van spanningvoerende delen, aard- of kortsluiting

Maatregel: Gebruik PBM's. Scherm spanningvoerende delen af.

Risico: Beïnvloeding, bijv. door weersomstandigheden, personen of dieren

Maatregel: Gebruik een werktent. Scherm de werkplek af. Onderbreek het werk.

#### Persoonlijke beschermingsmiddelen en veiligheidsmiddelen

##### Persoonlijke beschermingsmiddelen



Vlamvertragende veiligheidskleding



Helm met gelaatscherm of soortgelijke



Veiligheidsschoeisel



E-isolerend schoeisel



E-isolerende handschoenen

##### Veiligheidsmiddelen



E-isolerende afschermingen



E-isolerende mat



E-isolerend veiligheids-handgereedschap



Kortsluitvast beveiligde meetpennen

#### Werkwijze

##### Vorbereiding

#### Stap 1

Je mag pas met het werk beginnen als aan de volgende voorwaarden is voldaan. Klopt er iets niet?

Begin dan niet met de werkzaamheden, maar bel direct de WV.

- Controleer op risico's. Neem de noodzakelijke (veiligheids)maatregelen.
- Controleer of de opdracht klopt met de situatie op de werkplek.

#### Uitvoering

Voer stap 2A of 2B uit.

#### **Stap 2A** Meetapparatuur plaatsen

- Voer een Laatste Minuut Risico Analyse (LMRA) uit.
- Scherm in de directe nabijheid zijnde blanke spanningvoerende delen af.
- Sluit de meetkabels aan.
- Verwijder de afscherming
- Zorg dat de spanningvoerende delen van de aansluitkast niet toegankelijk zijn voor leken. Kijk in de bijlage voor voorbeelden.

#### **Stap 2B** Meetapparatuur verwijderen

- Voer een Laatste Minuut Risico Analyse (LMRA) uit.
- Scherm in de directe nabijheid zijnde blanke spanningvoerende delen af. Verwijder de meetkabels.
- Verwijder de afscherming.

#### **Beëindiging**

#### **Stap 3** Als je klaar bent doe je het volgende:

- Lever het werk op volgens de bedrijfsafspraken.
- Laat de werkplek veilig achter.

#### **Bijlage**

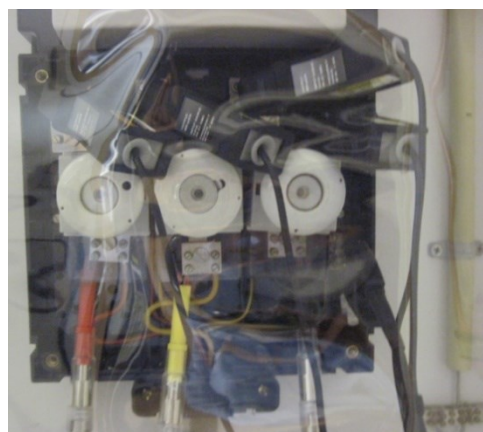
Deze VWI geldt voor alle installatiedelen waaraan gemeten wordt, zoals aansluitkasten, verdeelkasten, LS-rekken (in stations) enz. Als voorbeeld hieronder een tweetal foto's van meten in een aansluitkast



#### **Gietijzeren aansluitkast met:**

- registrerende meting
- stroomtangen
- kortsluitvast beveiligde meetpennen

De open aansluitkast is afgedekt met E-isolerende afscherming.



#### **Kunststof aansluitkast met:**

- registrerende meting
- stroomtangen
- kortsluitvast beveiligde meetpennen

De open aansluitkast is afgedekt met E-isolerende afschermingen.