



Vooral in het verleden zijn oude, ongebruikte gas- en waterleidingen gebruikt om elektrakabels door te voeren. Niet iedereen is zich hiervan bewust. Hierdoor vinden er ernstige incidenten plaats wanneer een monteur de 'lege' leidingen wil verwijderen.

Wat is er gebeurd?

In deze flyer worden twee incidenten uit de praktijk besproken. Ze staan helaas niet op zichzelf: soortgelijke incidenten komen regelmatig voor. De voorbeelden beperken zicht tot gas- en waterleidingen. Opgemerkt wordt dat vergelijkbare incidenten ook gebeuren wanneer grijze rioolpijpen als mantelbuis zijn gebruikt.

Knippen van ongebruikte, gele gasleiding

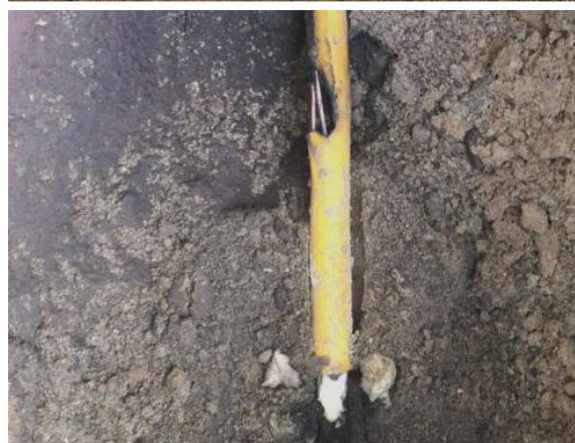
Een gasmonteur denkt een ongebruikte, gele gasleiding te hebben gevonden. Hij wil deze verwijderen. Wat de monteur niet weet, is dat de gasleiding als mantelbuis is gebruikt om een laagspanningskabel door te voeren. Hij controleert niet of de leiding leeg is en begint te knippen. Hij knipt hierbij ook in de kabel en raakt de geleiders. Er ontstaat kortsluiting en stroomdoorgang door zijn lichaam. De monteur overleeft het ongeval, maar zit wel langdurig ziek thuis.

Aanboring van PVC-waterleiding

Bij de aanboring van een PVC-waterleiding ontstond rookontwikkeling en kreeg een watermonteur een tintelend gevoel. Hij liet onmiddellijk zijn aanboortoestel los. Er ontstond een vlamboog, die hem gelukkig niet raakte. De monteur is direct naar het ziekenhuis gebracht voor onderzoek. Dankzij zijn snelle reactie hield hij er geen blijvend letsel aan over. Uit onderzoek bleek dat er een in gebruik zijnde middenspanningskabel in de waterleiding zat. De gebruikte mantelbuis kwam niet op tekening voor.

Hoe kon dit gebeuren?

De monteurs gingen er bij het vinden van de oude, ongebruikte gas- of waterleidingen vanuit dat ze leeg waren. Ze waren zich er niet van bewust dat verlaten leidingen regelmatig als mantelbuis zijn gebruikt voor elektrakabels. In sommige locaties was het tot 1991 formeel toegestaan om PCV-waterleidingen als mantelbuis te gebruiken voor middenspanningskabels.



Foto's: voorbeelden verkeerd gebruik mantelbuizen

Aandachtspunten en maatregelen

Hou er altijd rekening mee dat oude, ongebruikte gas- en waterleidingen als mantelbuis zijn gebruikt! In de infrabranche is afgelopen jaren benadrukt dat dit niet mag, maar garanties dat iedereen hiernaar handelt zijn er niet. Daarnaast zijn er vanuit het verleden nog ongewenste mantelbuizen in gebruik.

Heb jij een leiding gevonden die je moet verwijderen? Gebruik dan tekeningen om je ervan te overtuigen dat je de juiste leiding hebt gevonden. Hou er rekening mee dat mantelbuizen niet goed op tekening kunnen staan. Zorg er verder voor dat je pas begint de knippen of boren als het einde van een leiding is vrijgegraven en dus zichtbaar is. Is dit niet mogelijk? Stel dan met een meting vast dat de buis echt leeg is.

Reflectie- en discussievragen

- Was jij al bekend met dit soort incidenten?
- Hoe ga jij te werk als je een oude, ongebruikte gas- of waterleiding vindt en moet verwijderen?
- Wat vind jij de belangrijkste maatregelen om incidenten als deze te voorkomen?

Vragen over deze flyer of incidenten die plaatsvinden bij het werken aan elektriciteitsnetten? Mail: werggroep@e-incidenten.nl